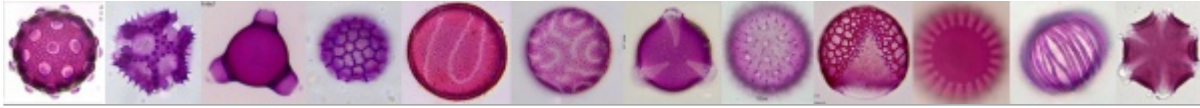


Cookies helfen uns bei der Bereitstellung von Pollen-Wiki. Durch die Nutzung von Pollen-Wiki erklärst du dich damit einverstanden, dass wir Cookies speichern. [Weitere Informationen](#)

Okay

Links



Grundlagen/Basics

- [E-Mail an den Betreiber des Pollen-Wikis](#)
- [Einführung in die Pollenanalyse](#)
- [Illustrated Pollen Terms PalDat \(PDF\)](#)
- [Klaus Henkel: Pollen sammeln und präparieren. Arbeitsanleitung und Rezepte](#)
- [Pollen Analyses Diagnosis Worksheet \(PDF\)](#)

Interessantes über Pollen auf YouTube

- [Pollen Morphology Training Part 1: Shapes and Orientation](#)
- [Pollen Morphology Training Part 2: Apertures](#)
- [Pollen Morphology Training Part 3: Morphological Types](#)
- [Pollen Morphology Training Part 4: Surface Patterns](#)
- [Pollen Morphology Training Part 5: Additional Information](#)
- [Pollen Grain](#)
- [Pollen Grain](#)
- [Pollen Grain Formation](#)
- [Pollen from Honey](#)
- [Fossil Pollen Analysis](#)
- [Microsporogenesis](#)
- [Microsporogenesis](#)

Institutionen/Institutions

- [Biologisches Institut für Pollenanalyse \(Honiganalysen\)](#)
- [Canadian Association of Palynologists](#)
- [Collegium Palynologicum Scandinavicum](#)
- [The Palynological Society](#)
- [Verein zur Förderung der palynologischen Forschung in Österreich](#)

Zeitschriften/Journals

- [GRANA](#)
- [Palynology](#)
- [World Pollen and Spore Flora \(eingestellt\)](#)

Pollendatenbanken/Databases

- [Amravati region Pollen Atlas](#)
- [Australasian Pollen and Spore Atlas](#)
- [Bahama's Pollen Guide](#)
- [Barro Colorado Island \(Panama\), Pollen and Spores of](#)
- [Bibliothèque des Pollens](#)
- [Bioweb](#)
- [Cambridge University Palynological Database](#)
- [Convolvulaceae Pollen Atlas](#)
- [Discover Life: Pollen Identification Database](#)
- [European Pollen Database](#)
- [Honigmacher: Pollenbestimmung nach Farbe](#)
- [Human Impacts Pollen Database](#)
- [Interactive Key to Pollen of the Missouri Pollen Project](#)
- [Landesbildungsserver Baden-Württemberg: Pollenbestimmung](#)
- [Lucid Online Player Human Impact Pollen Collection](#)
- [MIRACLE Spores and Pollen](#)
- [Montpellier Universal Pollen Collection](#)
- [Natural History Museum London: Modern pollen and spore collection](#)
- [\(North American Pollen Atlas\)](#)
- [Online Pollen Catalogs Network RCPol](#)
- [Palynological Database Austria](#)
- [Pollenatlas des Council for Agricultural Research and Economics \(CREA\), Italy](#)
- [Pollen Atlas of Bat-Pollinated Plants of Central French Guiana](#)
- [Pollen and Spores Image Database](#)
- [Pollen Catalogue of the British Isles](#)
- [Pollen Color Stereo and Animation](#)
- [Pollen Database for Beekeepers](#)
- [Pollenflora Italien](#)
- [Pollen Identification Guide](#)
- [Pollen Key for Selected Plants of the San Francisco Estuary Region](#)
- [Pollens](#)
- [Pollenflug Nord Bestimmungsschlüssel für Pollen](#)
- [Polleninfo](#)
- [Pollenwarndienst: Pollenatlas](#)
- [Ponet Pollendatenbank](#)
- [RCPol Online Pollen Catalogs Network](#)
- [Science and Plants for Schools](#)
- [University of Arizona Catalog of Internet Pollen and Spore Images](#)

- Winzige Schönheiten

Applikationen/Applications

- Poleno: Identification of pollen-taxa in realtime
- Pollen viability and distribution of size

Abgerufen von „<https://pollen.tstebler.ch/MediaWiki/index.php?title=Links&oldid=44597>“

Diese Seite wurde zuletzt am 29. März 2020 um 22:47 Uhr bearbeitet.

Diese Seite wurde bisher 3.813 mal abgerufen.

Der Inhalt ist verfügbar unter der Lizenz Creative Commons 'Namensnennung' , sofern nicht anders angegeben.